

Monsieur Chlorophylle



L'HISTOIRE

Aujourd'hui, c'est un grand jour pour Monsieur Tintamarre. Il a rendez-vous avec le public et présente son grand projet : Détruire la forêt pour construire un énorme centre commercial et un parking. La forêt entend tout et doit empêcher ce massacre. Monsieur Chlorophylle, un petit elfe de la forêt, doit trouver une solution. Il invoque le Viel arbre. Ce dernier est déjà au courant et demande à Monsieur Chlorophylle de ramener auprès de lui les 5 éléments de la nature. Une véritable quête commence. Il devra donc partir avec Monsieur Tintamarre, qu'il transformera en grenouille. Il retrouvera les éléments qui symbolisent la force de la Terre, de l'Air, de l'Eau et du Feu. Il fera des rencontres avec des animaux qui l'aideront dans son aventure : Une taupe, un phoque, un canard et un dragon.

Après un voyage plein de rencontres et de surprises, il ramène uniquement 4 éléments qu'il dépose auprès du Viel arbre. Malheur ! Le Viel arbre avait bien précisé les 5 éléments. Les bétonneuses et les tracteurs arrivent. La forêt est sur le point d'être détruite quand tout à coup, Monsieur Tintamarre, toujours en grenouille, arrive et empêche la destruction. Finalement, le Viel arbre a eu raison d'envoyer aussi Monsieur Tintamarre. Grâce à son voyage, c'est lui qui constitue le 5ème élément. Il a choisi la Verdure au détriment du béton.



La mise en scène

A l'arrivée de Monsieur Chlorophylle, le spectacle donne toute sa dimension fantastique et imaginaire. En effet, à l'aide d'une projection vidéo en arrière scène (qui constitue le décor) et de la voix de l'elfe (déformée par la console de mixage), les enfants vont constituer la forêt et vont aider le petit Elfe à résoudre sa quête.

J'insisterai sur les éléments de la nature. Les enfants découvrent et apprennent de manière ludique à les reconnaître. En outre, ils comprennent que la nature est importante et que même si on a une idée en tête pour tout détruire, on peut changer d'avis. En effet, il n'y a que les imbéciles qui ne changent pas d'avis.

Dès que Monsieur Chlorophylle est à la recherche de chacun des éléments, il rencontre des animaux différents. A chacun, il lui est arrivé une anecdote drôle et surprenante.

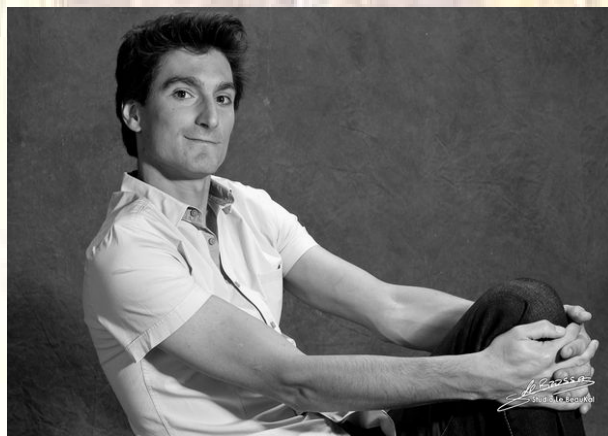
Le côté interactif est mis en avant. Tous les enfants participent et chacun d'entre eux vient sur scène pour aider Monsieur Chlorophylle. Ainsi, ils doivent successivement danser une danse de la Terre, nager dans l'océan, prendre l'avion et chanter pour aider le dragon de la grotte.



Le comédien

Musicien, guitariste (prix de Guitare de la ville de Paris), pianiste et chanteur depuis 1997, il est engagé dans de nombreux événements musicaux tels que des soirées dansantes (Comités d'entreprises; galas; etc.); Comédies musicales Interactives jeune public (Auteur/Compositeur/interprète du Mystère de la Page Blanche, du Cabaret Impro-ssible; Les cordes vocales de ma guitare; Winnie mièle l'enquête) ; Soirées cabarets (Soirées Brassens, Brel, Edith Piaf, Aznavour, Sardou, etc.)

Diplômé d'une maîtrise de gestion de la musique à la Sorbonne, il crée sa compagnie et développe sa polyvalence aussi bien dans le théâtre ("Pièce Le Carton de Clément Michel; Reprise du spectacle "Ils s'aiment" de Palmade et Laroque) ; l'audiovisuel (PUB CIC; DVD méthode de langue pour les Etats-Unis), l'enseignement (Professeur de guitare) et dans la mise en scène de spectacles musicaux (Ce soir, j'attends Madeleine; La partition)



Contact

Guillaume NOCTURE

guillaumenocture@gmail.com

0624021038